



Legume Generation

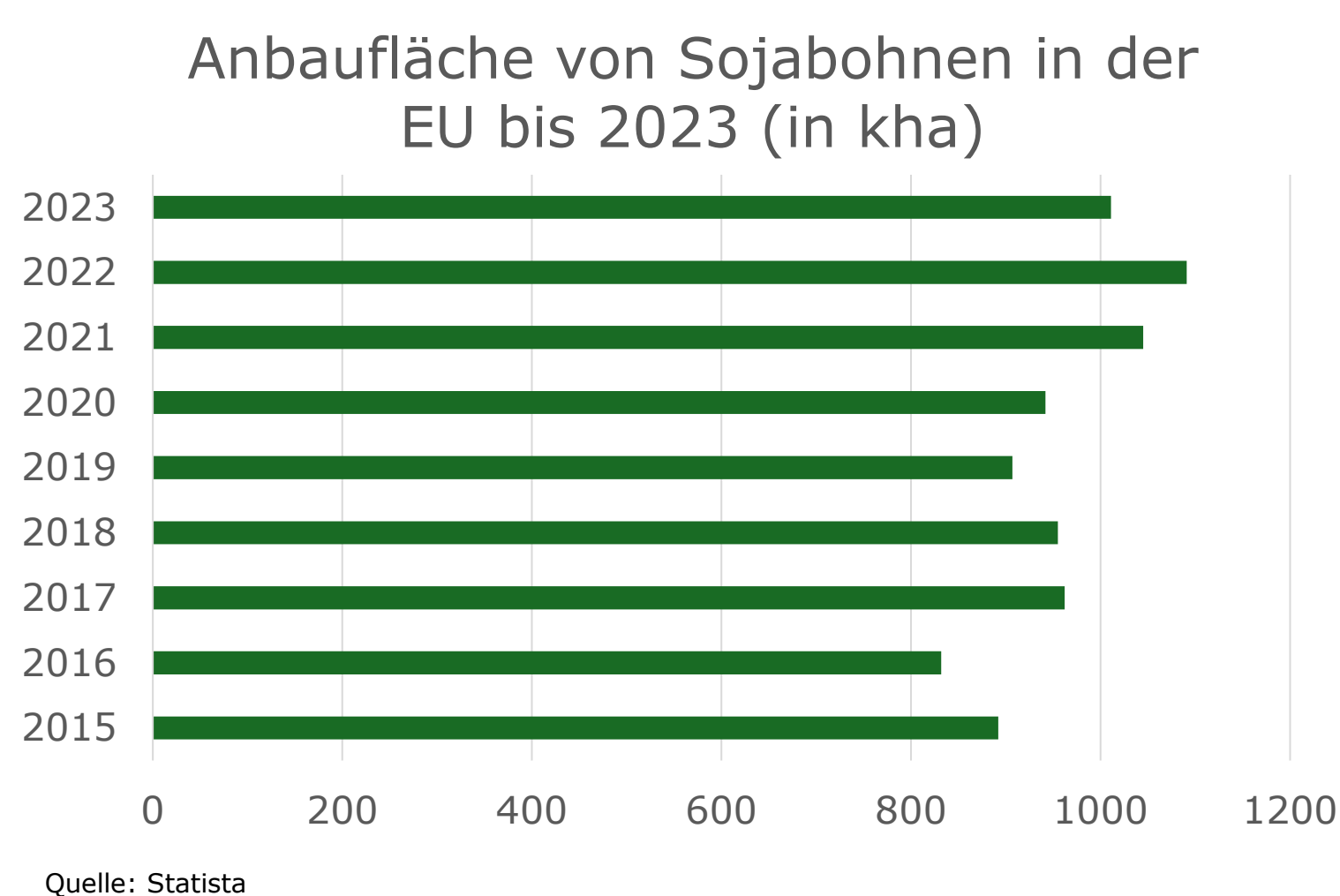
Wissensbasierte Innovation für die europäische Sojazüchtung

Boosting innovation in breeding for the next generation of legume crops for Europe

Volker Hahn¹, Donal Murphy-Bokern², Anelia Iancheva³, Claude-Alain Bétrix⁴, Malgorzata Niewińska⁵, Klaus Oldach⁶, Roman Ferrant⁷, Amandine Gras⁸, Maria Bernhart⁹, Johann Vollmann¹⁰
¹Universität Hohenheim, ²unabhängiger Wissenschaftler, ³Agrobiostitute, Sofia, Bulgarien; ⁴Agroscope, Nyon, Schweiz; ⁵Danko, Kościan, Polen; ⁶KWS Lochow, Bergen; ⁷LIDEA, Mondonville, Frankreich; ⁸RAGT, Riviers, Frankreich; ⁹Saatzucht Gleisdorf, Österreich, ¹⁰Boku, Tulln, Österreich
Kontakt: volker.hahn@uni-hohenheim.de

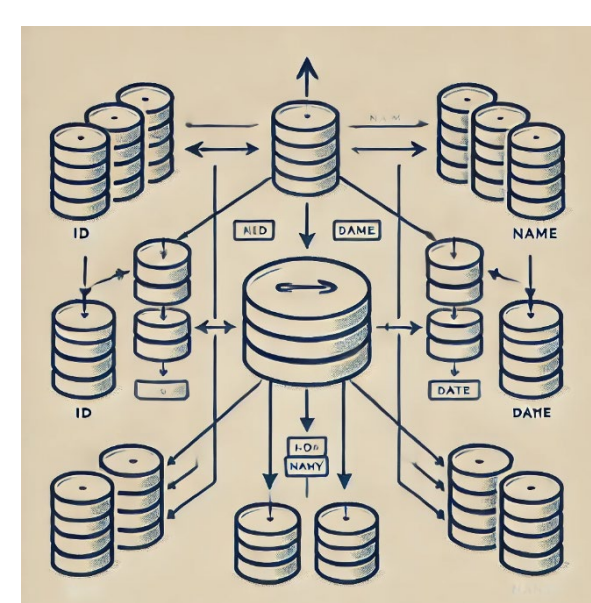
Herausforderung

Steigerung der Wettbewerbsfähigkeit des Sojaanbaus durch höhere Erträge, angepasste Qualität, gute Resistenz gegen abiotischen Stress

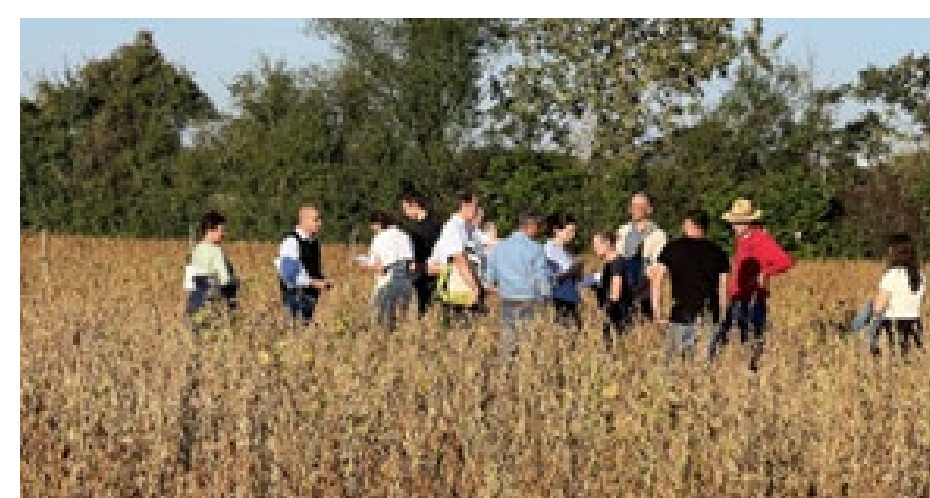


Ziel

Etablierung eines dauerhaften Netzwerks für Innovationen zum Anbau und Nutzung von Sojabohnen als Nahrungsmittel und Futter



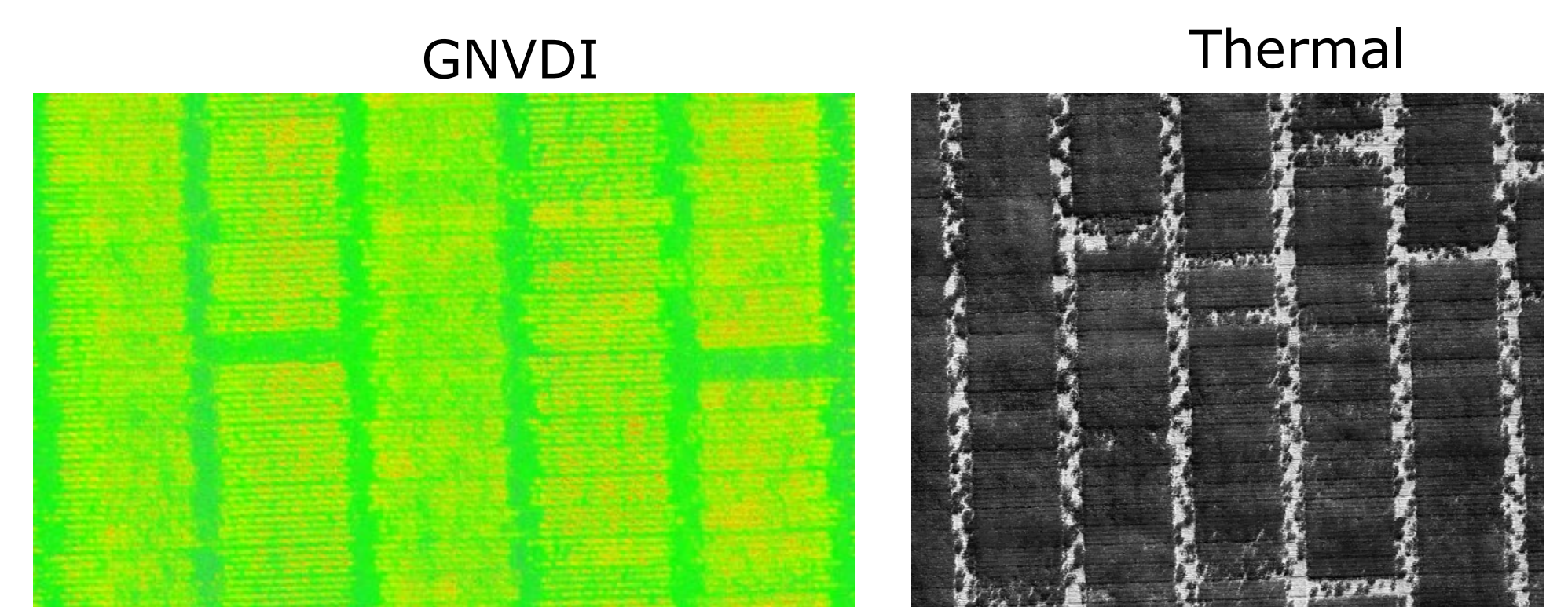
Aufbau einer Datenbank



Treffen und Diskussionen

Forschung

Moderne molekulare Techniken
Hochdurchsatz-Phänotypisierungen
Semi 4-D, multi- und hyperspektrale Pflanzenanalyse
Thermale Analysen



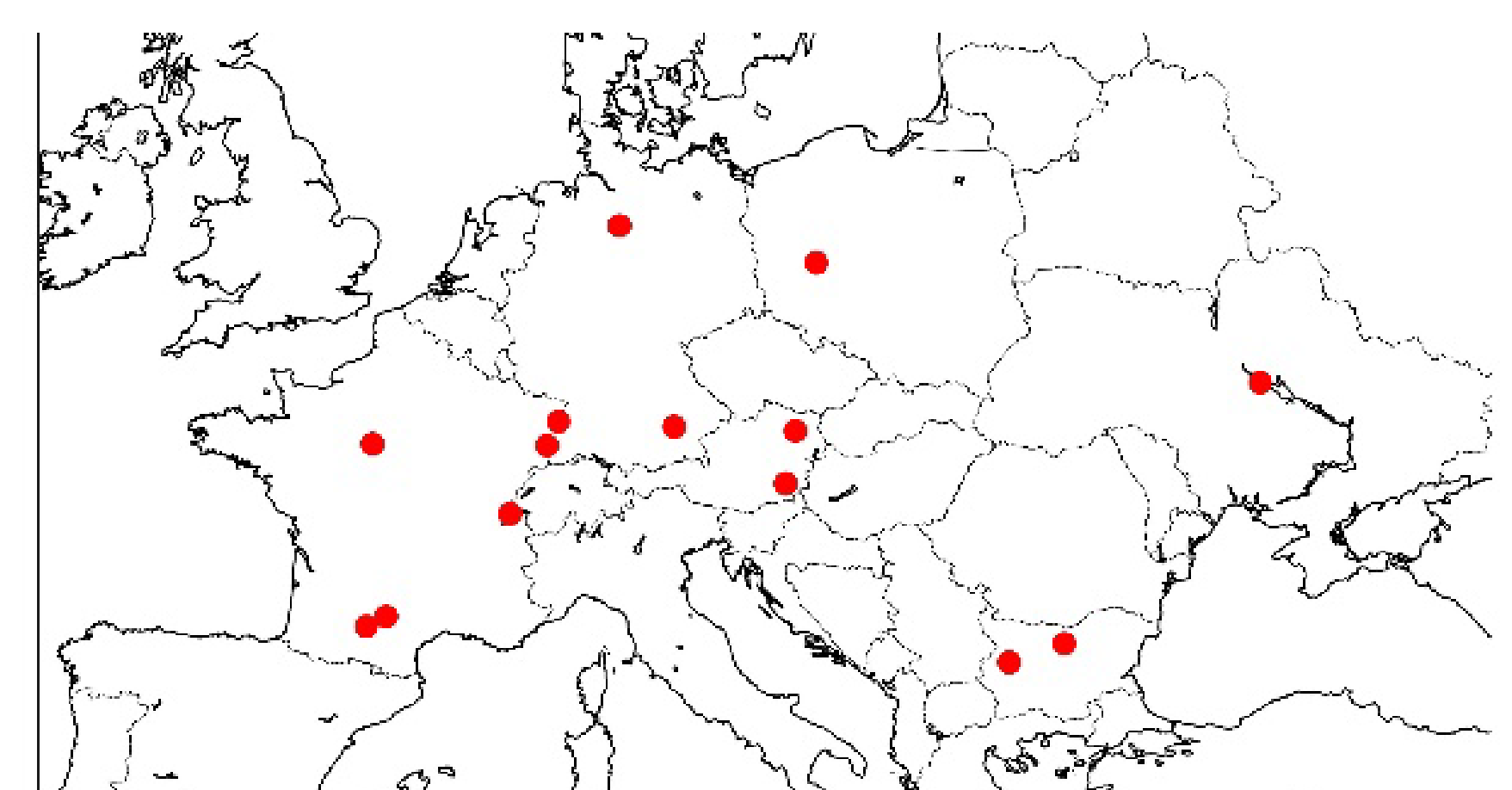
Drohnenaufnahmen der Soja-Leistungsprüfungen

Züchtung

Viele Umwelten
Gemeinsame Auswertung der Ergebnisse
Schnelle Nutzung der Ergebnisse der Forschung



bestäubte Narbe einer Sojablüte



Orte der Multi-Umwelt-Experimente



Legume Generation (Boosting innovation in breeding for the next generation of legume crops for Europe) has received funding from the European Union through Horizon Europe under grant agreement No 101081329 and co-funding from UK Research and Innovation (UKRI) from the UK government's Horizon Europe funding guarantee. It also receives support from the governments of Switzerland and New Zealand.

www.legumegeneration.eu

@LegumeHubEU

[linkedin.com/company/legume-hub-eu](https://www.linkedin.com/company/legume-hub-eu)

